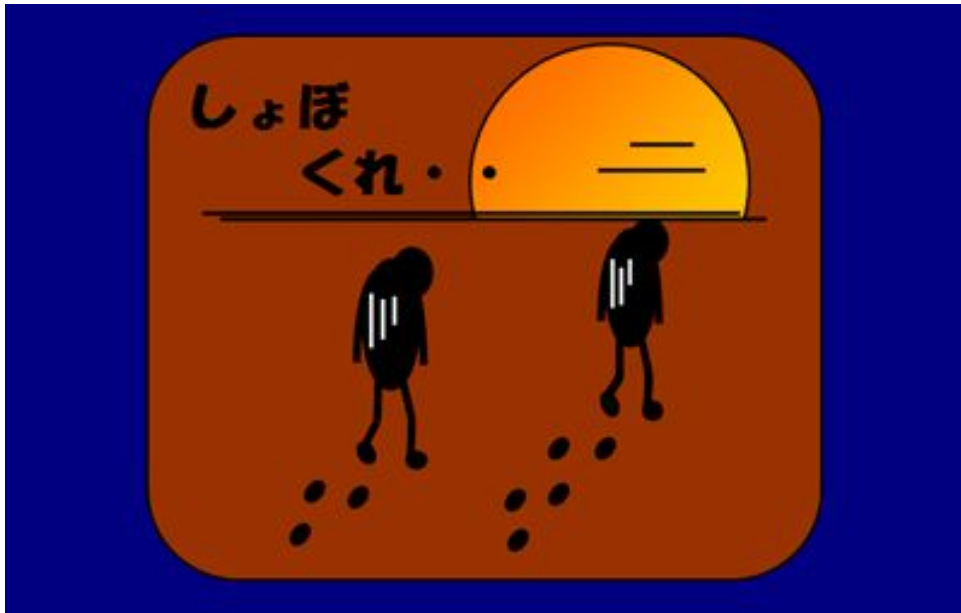


# れじゅめ



毎回こんなの作ってます、

でもでも、けっこうそのまま置いて帰ってたりするのを目撃します

書記、、、しょんぼりです

さておき、いつも、どうでもいいことしか書きませんが、

今回はたまには不動産ほいレジュメにしようと画策しました。

構想3分。。

とりあえず、れんずのナルソウさん（しょぼくれんメルマガ開発推進部長）

もメルマガで公開してるように、空室時の簡単案内書。

みたいな作り方マニュアルとかたん雑形をHPの裏サイトに入れてみました。

しょうじき、なんてこたないですが、ままま、にぎやかしです

あとは、写真入れ替えて、地図をフリントスクリーンでとりこめば

ばっちしです！

なれると、2～30分かからず出来ますし、1回つくっておけば

次もらくちんです

このアドレスを入力してください。http://shobokuren.web.fc2.com/tanakosann/tanako.html  
(ながっ。。。)

こんな画面がでてくるはずですよ。。。エクセルはってないと見れませんがだいじょぶですよ？



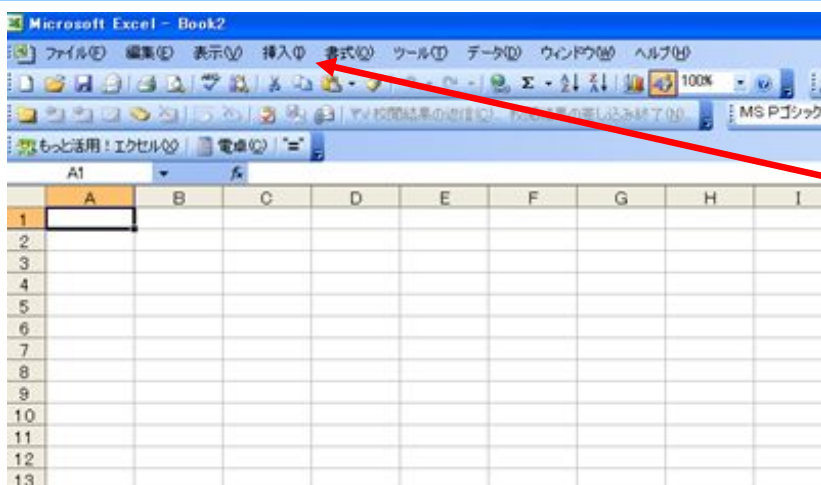
## 使い方・・・

写真を差し替えるだけです。。。終了。

というので終わりにするのは、しゃっこすぎです、とりあえず説明をば。

**Q. 写真をエクセルに貼れない、キッパリ！**

**A. エクセル画面の上に挿入てのがあります、そこをポチっとします**

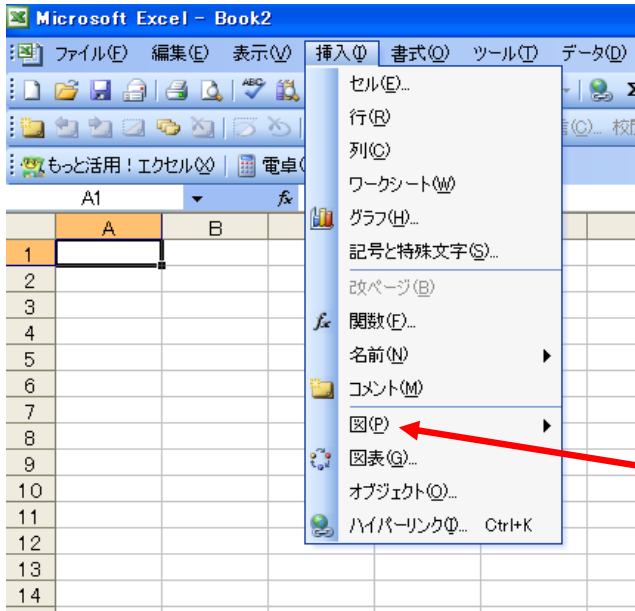


コレ！

ままま、こんな感じで作り方を能書きってます。きっと誰も見ないとは思んですが、なにもないと失礼かと思ってやりました。

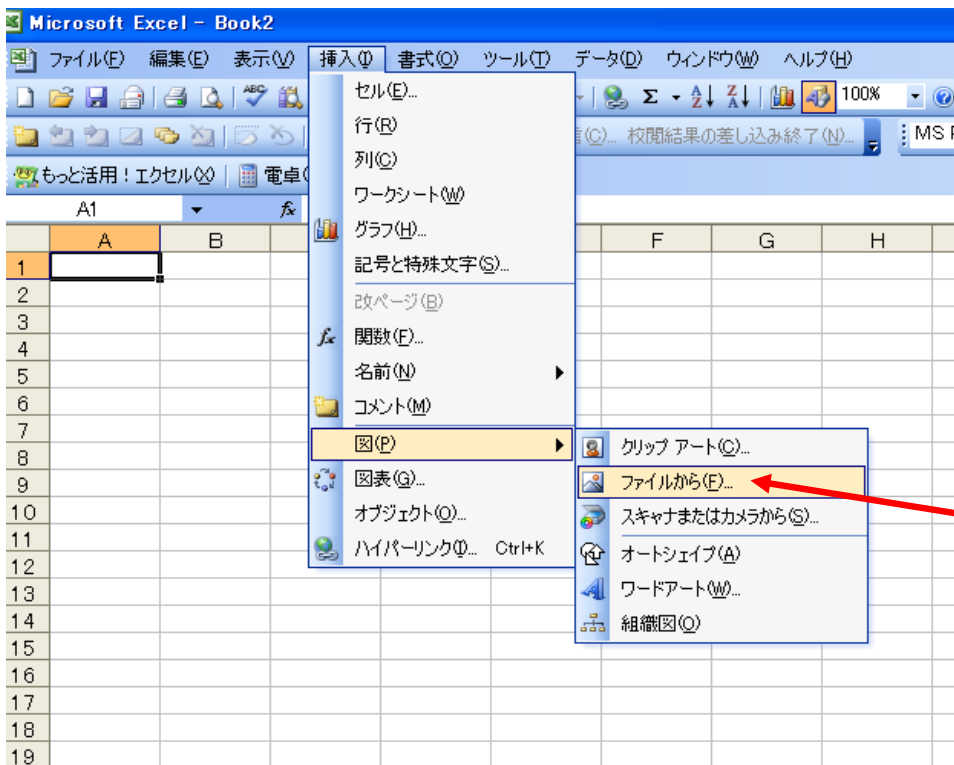
次に「図(P)」をポチる

## 次に「図 (P)」をポチる



コ  
コ  
!

## つづいて、「ファイルから (F)」をポチる



コ  
コ  
!

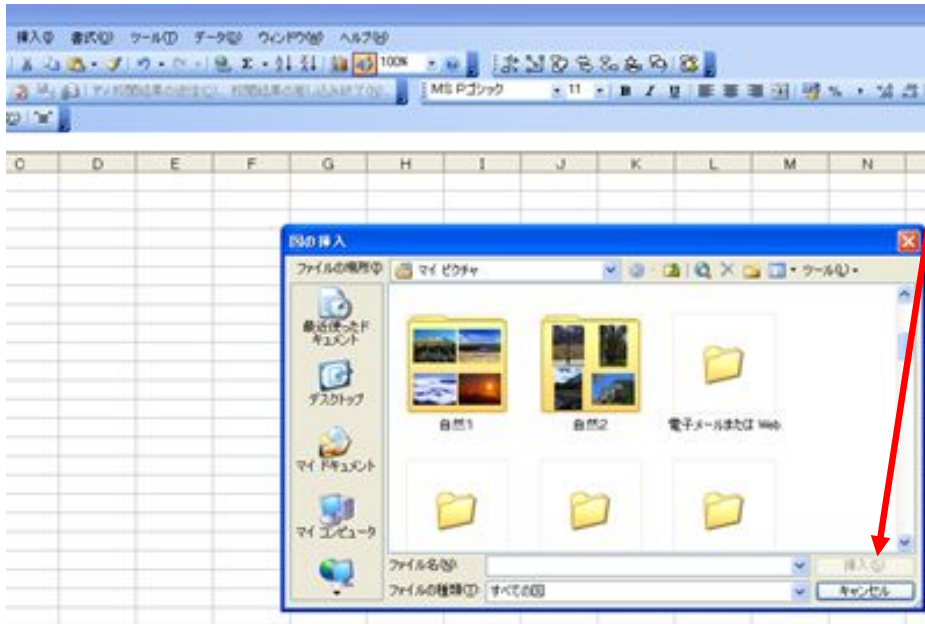
あ

こんなの知ってる人は多いと思いますが、なにもないのはさびしいという、

ただそれだけです・・・

つづいて、こんな画面がでてくるはずですよ

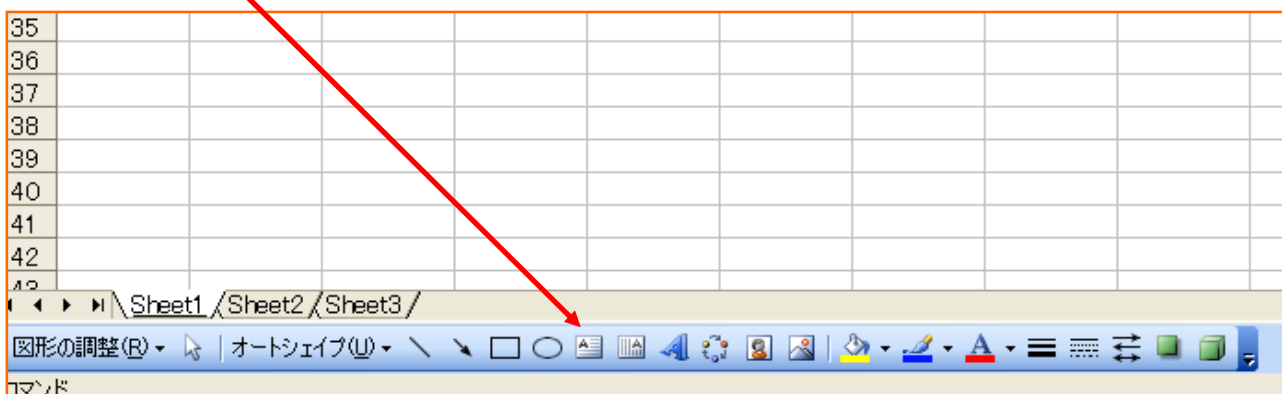
で、写真が入っているフォルダを選んで好きな写真を「CTRL」キーを押しながら（キーボードの左下のほうにあるボタン）選んで「挿入」をポチれば、写真がぼぼぼんと出ます



あとは、写真を差し替えれば良いです、スッキリ

写真の下とか上とかにコメントを入れたい場合は・・・

テキストボックスをポチると書けます。



つづいては・・・

**Q. 地図はどうやって貼るの？**

**A. フリントスクリーンを使います**



ままま、こういう画面のときとかに・・・



PrtSc

コシをポチっと

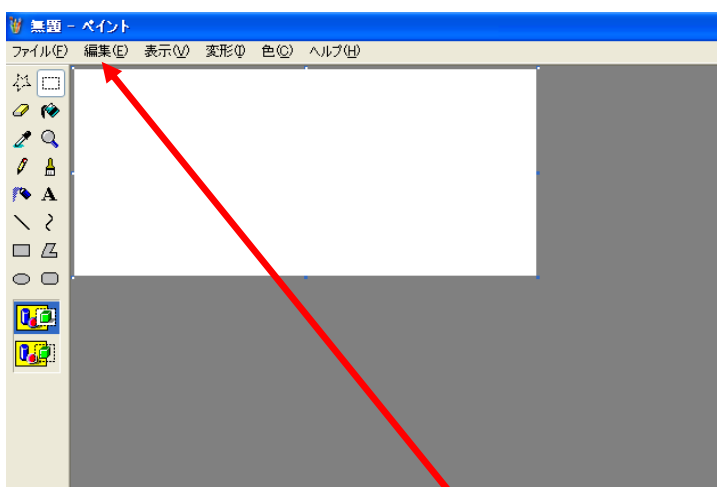
そのご、アクセサリからペイントを起動させてください



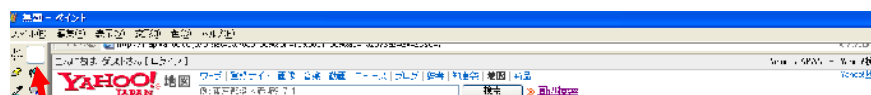
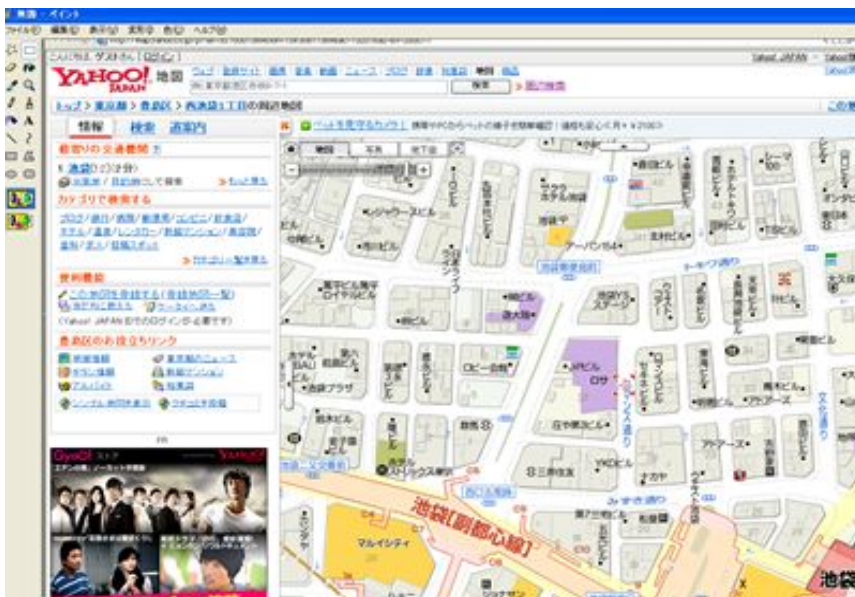
左下のスタートをポチって、次に少し上にある「すべてのプログラム」をポチる

すると、パソコンに入っているソフトがでてくるので、

よく探して「アクセサリ」をポチって、次に「ペイント」をポチってください



こんな画面がでてきます。次に「編集」をポチり、「貼り付け」をポチると下のような画面になるハズです





この四角いのをポチって、切り取りたいところを左クリックを押しながら  
なぞって、離すと・・・



切り離せます

切り離したら、その上で右クリックをしてコピー

そして、エクセルで作っている案内資料のところで「貼り付け」をポチれば、

地図を貼ることができます

おしまい

作：すずき





a?



37!